

G - Geländer

Produktmerkmale

- Längen: beliebig
- Geländerpfosten zum Andübeln, Vergießen

Werkstoff

- Geländer werden in Edelstahl 1.4301, 1.4571 oder verzinkter Stahl gefertigt (Handlauf, Knie-, Fussleiste, Geländerstiele)
- Sonderwerkstoffausführung auf Anfrage möglich

Korrosionsschutz

- Verzinkung
- Farbbeschichtung
- Alle Edelstahlteile werden gebeizt und passiviert
- Glasperlen-Strahlen der Bauteile auf Anfrage möglich

Varianten

- Steckgeländer
- Treppengeländer
- Podestgeländer
- Holmgeländer
- Füllstabgeländer
- andere Bauformen auf Anfrage möglich
- Ausführung nach GEL

Zubehör

- Einstiegshilfen für Schachtöffnungen
- LED-Beleuchtung
- Türen, Tore, selbstschließende Türen

Einsatzbereich

- Geländer dienen in erster Linie als Absturzsicherung aber auch zur optischen Aufwertung von Eingangsbereichen, Grundstücken und Gartenanlagen.

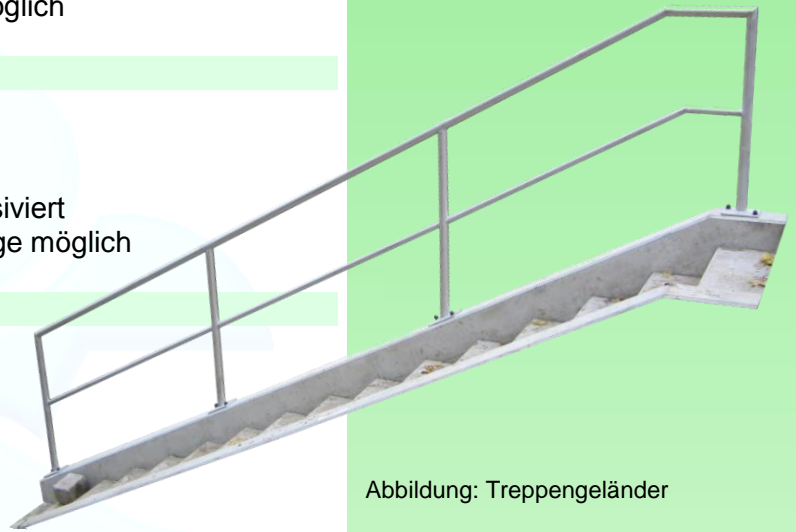


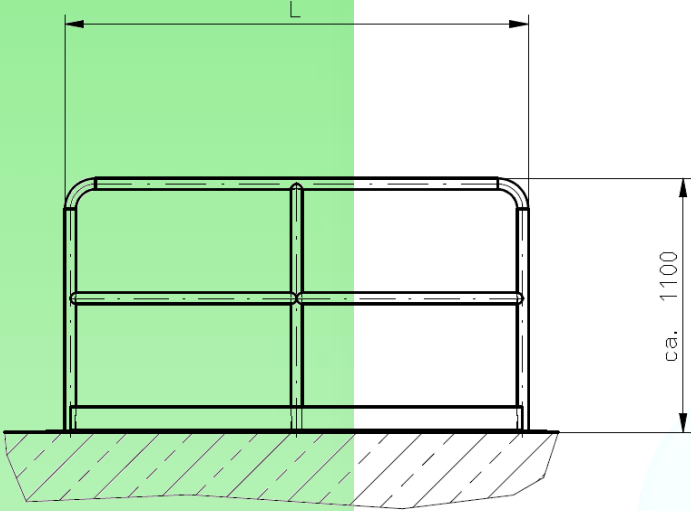
Abbildung: Treppengeländer

Hinweis

- Für eine fachgerechte Montage ist folgende Einbauanleitung G zu beachten

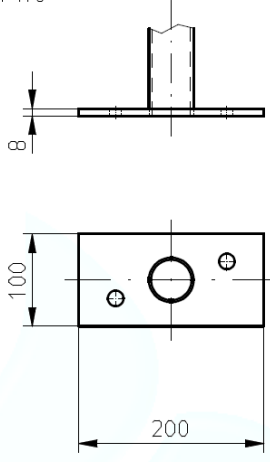


Abbildung: Absturzsicherung Einlaufbauwerk



Detail Geländersockel

M 1:5



(Zeichnung 31)